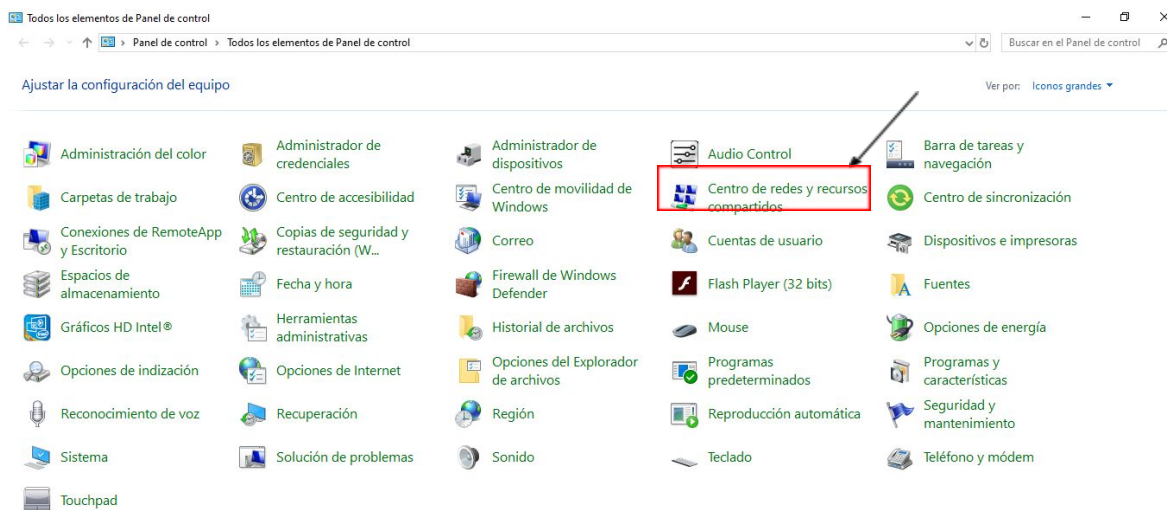
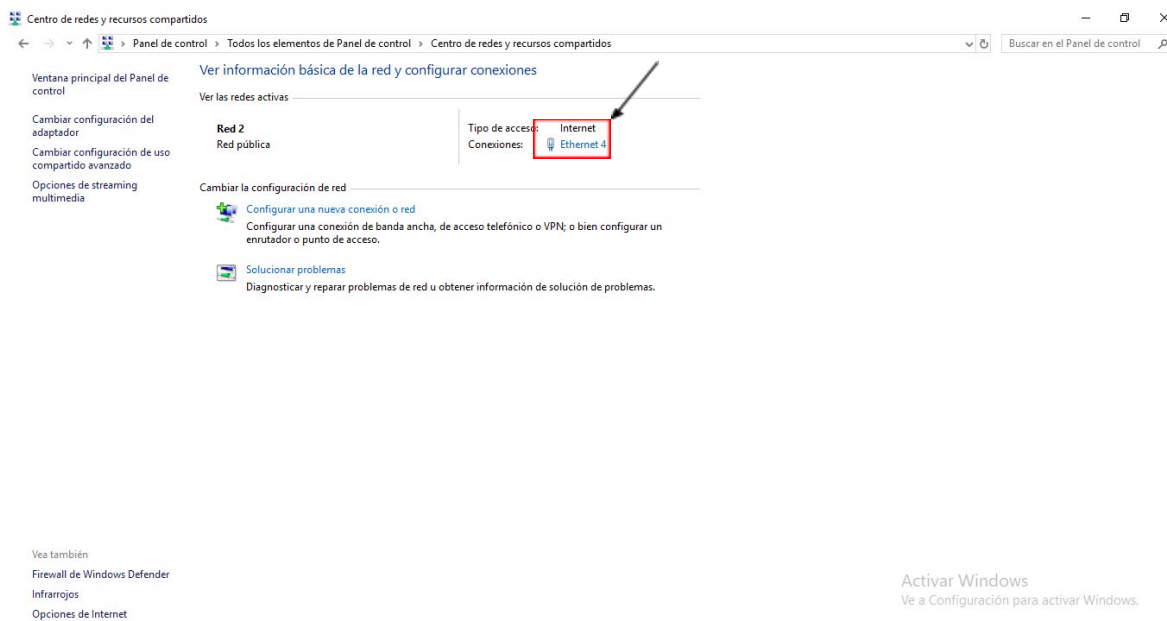


Para el cambio de IP en la impresora es necesario que se encuentre encendida y conectada a nuestra Red además de seguir estos pasos:

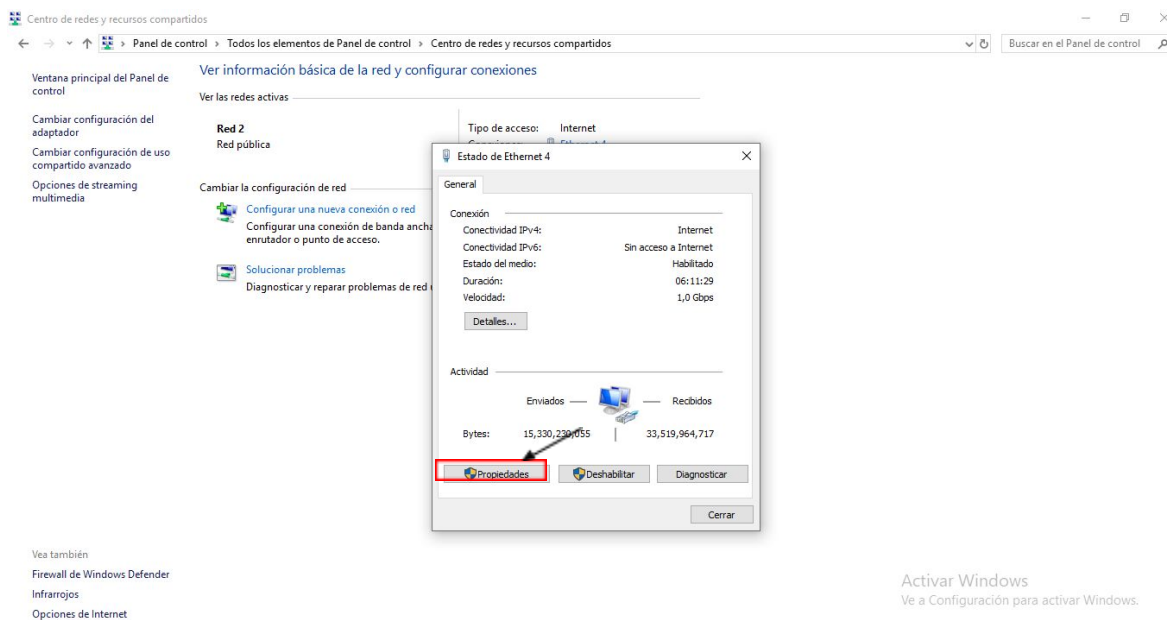
1.- Ingresa a panel de control y abre centro de redes



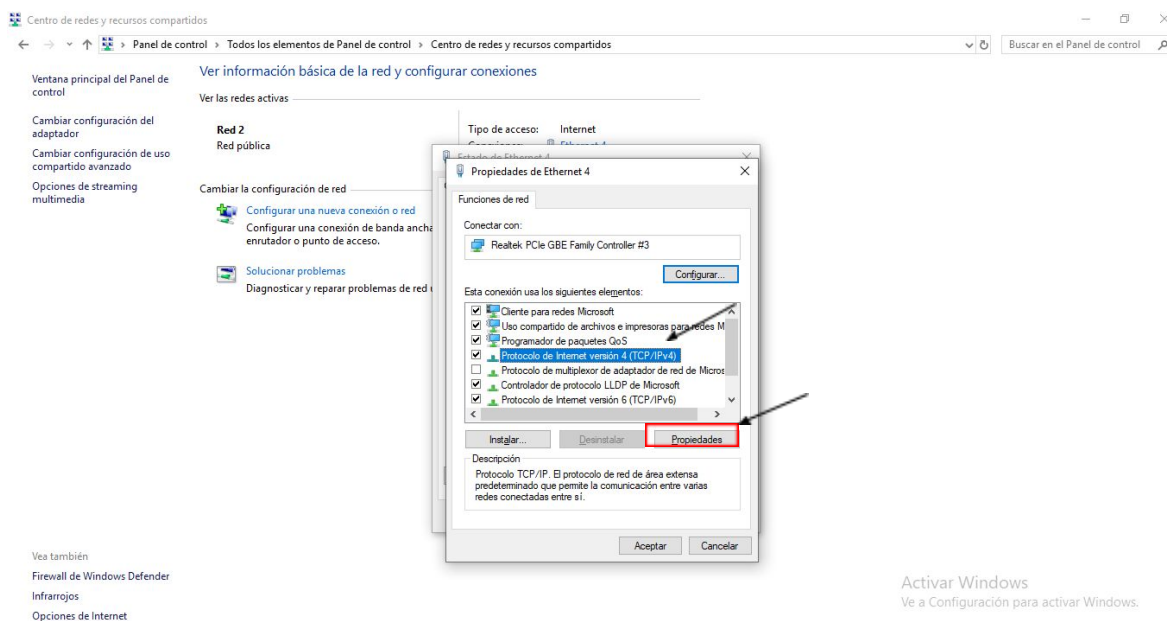
2.- Al ingresar en centro de redes selecciona tu Red



3.- Entra en propiedades de Red



4.- Selecciona protocolo de Internet y abre las propiedades

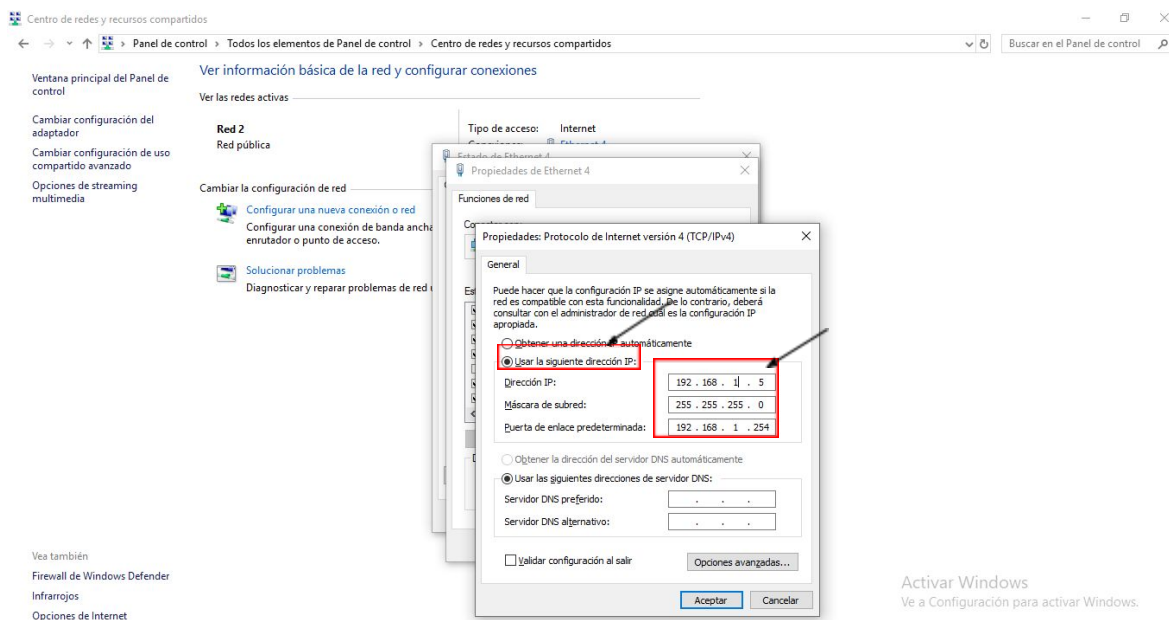


5.- Usa la opción (Usar la siguiente dirección IP) y usa estos parámetros:

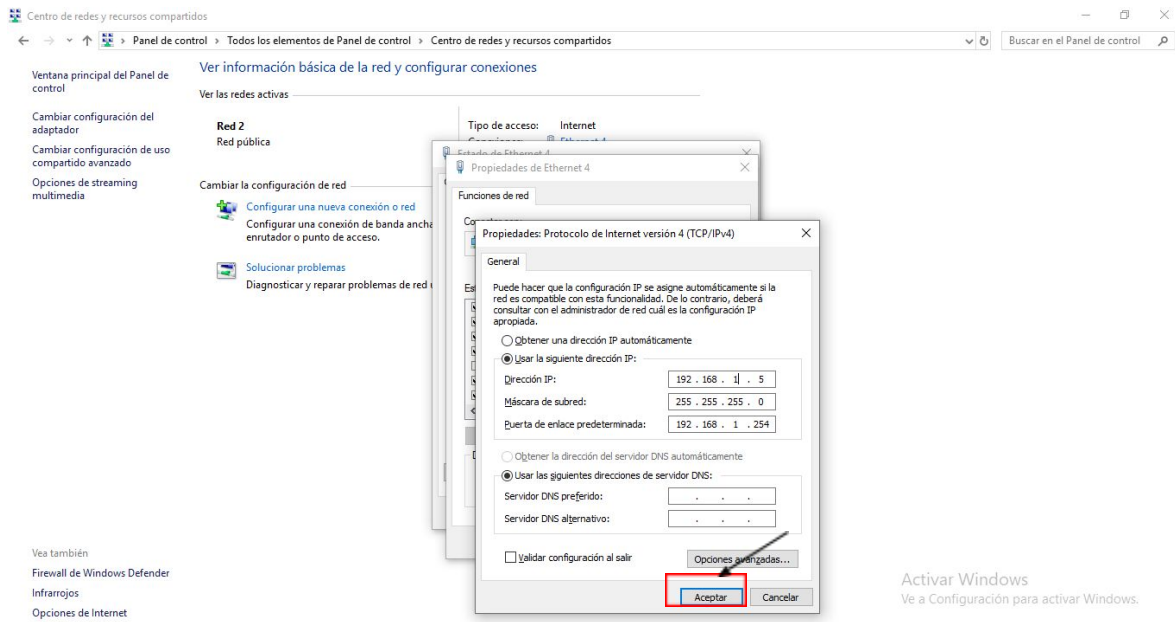
192.168.1.5

255.255.255.0

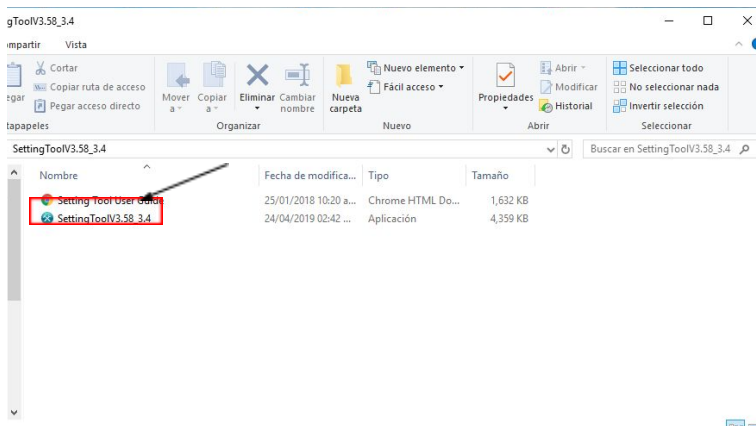
192.168.1.254



6.- Una vez cambiados los parámetros da en aceptar en todas las ventanas

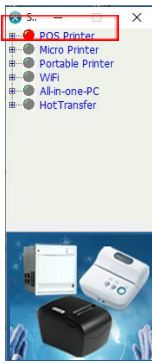


7.- Abre la carpeta SettingToolV3.58_3.4 e inicia la aplicación

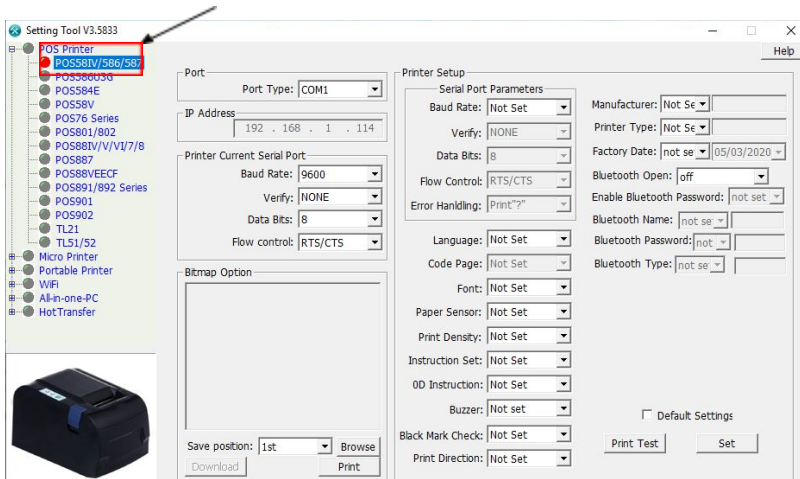


8.- Al iniciar la aplicación despliega Pos Printer

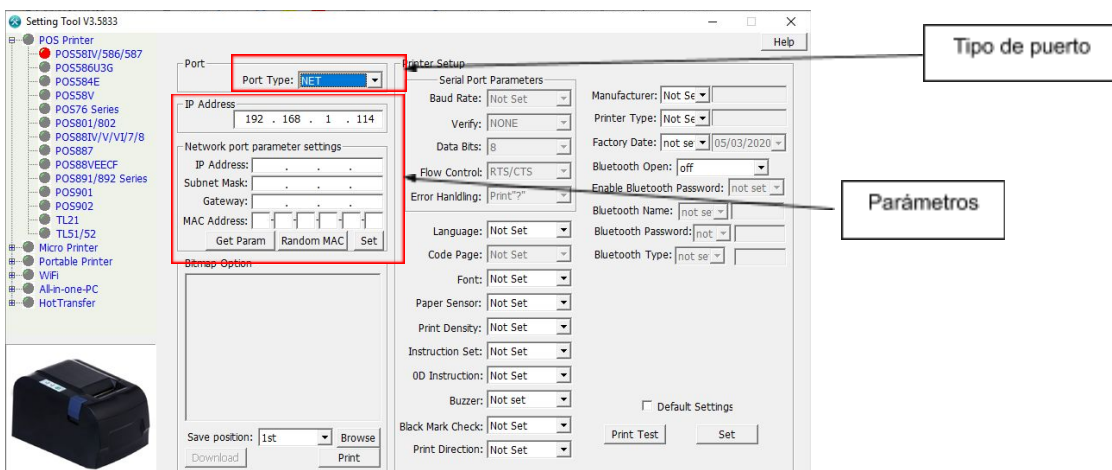




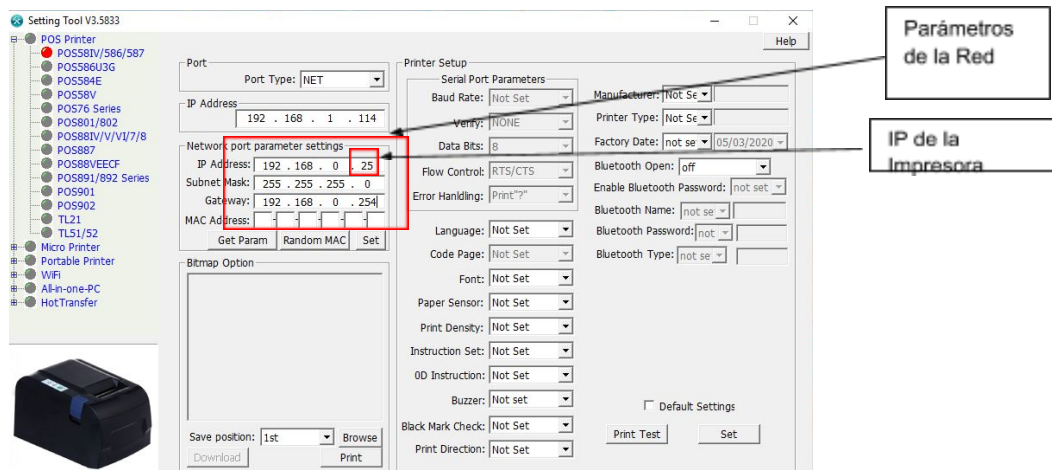
9.- Selecciona la opción POS891/892 Series



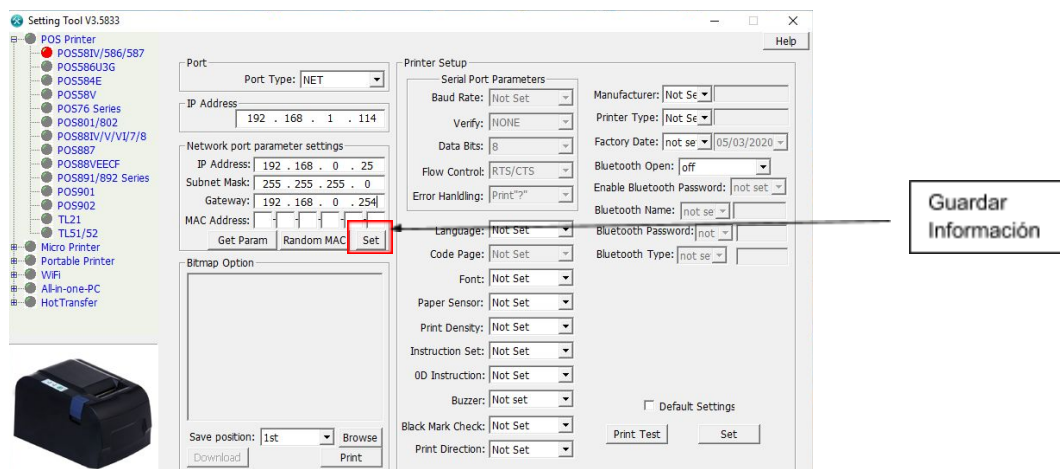
10.- Cambia el tipo de puerto a NET y así nos da las opciones para ingresar los parámetros de nuestra red y colocar la IP de nuestra Impresora



11.- Coloca los parámetros de la Red que estamos usando y coloquemos la IP para nuestra impresora



12.- Una vez cambiamos todos los parámetros de la impresora seleccionamos Set para guardar la información dentro de la Impresora



13.- Para comprobar que la impresora cambio de IP apaga la impresora, después oprimiendo el botón con el que sale el papel encienda de nuevo la impresora hasta que salga un Ticket con los datos de la impresora donde se mostrara si se cambió la IP ya que debe aparecer la que colocamos.


```

*** Self-Test ***
Manufacturer:      ENDURO
Model:             END-80TEUX
BFVersion:        Ver 0.04+
Version:          M-753 0.06
Interface:        Ethernet,USB
EthernetParameter:
Server Port:
    Print:         9100
    Http:          80
Network Setting:
    DHCP:          Disable
    MAC Address:   28-0e-8b-16-9f-d5
    IP Address:    192.168.1.114
    SubnetMask:    255.255.255.0
    Gateway:       192.168.1.1
Language:          English
PrintFont:         12*24
PrintWidth:        72mm
PrintDensity:      Medium
PrintSpeed:        200mm/S
AutoCut:           Yes
BuzzerEnable:      Error ON
BlackMark:         OFF
ReceiptCheck:      ON
Paper Near:        OFF
PaperSensor:       Medium
VoiceEnable:       OFF
Volume:            0
PrintDirection:    Normal
CodePage:          CP437
Product Information: 912
!"#$%&'()*+,-./0123456789:;<=>?@ABCDEFGHIJKLMNO
PQRSTUVWXYZ[\]^_`abcdefghijklmnopqrstuvwxyz{|}~
ÇüëääåäçèéëíîïËääæçñöüýðüçÿŸàíóìñŕäöç~äïj«»
|{|}~!@#%&'()*+,-./0123456789:;<=>?@ABCDEFGHIJKLMNO
aBcD eFgHiJkLmN oPqR sTuvWxYz{|}~!@#%&'()*+,-./0123456789:;<=>?@ABCDEFGHIJKLMNO

```

14.- Una vez comprobamos el cambio de IP solo nos resta ingresar de nuevo al centro de redes y restaurar nuestros parámetros de Red ya sean fijos o dinámicos, como se muestra en los pasos del 1 al 6

